

# 神無一族の氾濫

担当 神無七郎

今回の「氾濫」のお題は「駒の所属」です。将棋で駒の所属が変わるのは、その駒が取られた時ですが、フェアリ―ではそうでないルールもあります。その中から今回は「Andernach」と「中立駒」を特集します。

Andernach はフェアリーランドでも登場する機会が多くなりましたが、駒を取ると取った駒の所属が変わるルールです。また中立駒は盤上にある時、手番に応じて実質的な所属が変わるルールです。日本で最初に中立駒が登場したのは約40年前のカピタンですが、当時とはルール設定が異なるので、ここで詳しく説明します(当時の中立駒は取れない設定でしたが、現在は取れる設定が使われます)。

【Andernach】駒を取った駒(玉を除く)は、その場で相手の駒となる。(相手の駒になる手を「転」で表す)  
(細則)

(1) 二歩になる時は相手駒にならない。  
(2) 駒の向きの転換は成生の選択の後に行われ、成生の選択権は駒を取った側にある。

(3) 駒取りの場合に限り、8段目への桂の不成、9段目への桂香歩の不成が可能(二歩の例外を除く)。

【中立駒】どちらの手番でも動かせる駒。(横向きの字「𨔵」か、横にnを付加して「𨔵」と表記)  
(細則)

(1) 中立駒の動きは現手番の駒としての動きとなる。

(2) 中立駒は現手番の駒として成れる場合のみ、成ることが出来る。

(3) 中立駒はどちらの手番でも取るこ  
とができ、持駒になる。この時、所属は取った側の持駒だが中立性は失

わず、再び盤に戻ったときには中立駒として振舞う。

(4) 中立駒は現手番側の駒を取れない。相手側の駒や中立駒は取れる。

(5) 二歩禁が適用される。手番を問わず中立駒の歩や通常の歩がある筋に、中立駒の歩を打つことはできない。

(6) 中立駒は行き所ない駒にならない。

(7) 中立駒でも自玉への王手は反則。自玉への王手となっているかどうかの判定は、現手番が終了し、相手側が着手する前に行う。

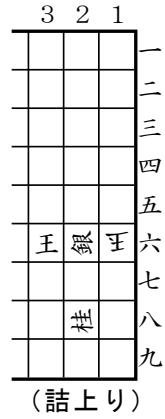
文章だけでは分かりにくいので、次の例図で説明します。

(例1) ばか詰 3手

持駒 𨔵 𨔵

|  |   |   |   |   |
|--|---|---|---|---|
|  | 3 | 2 | 1 |   |
|  |   |   |   | 一 |
|  |   |   |   | 二 |
|  |   |   |   | 三 |
|  |   |   |   | 四 |
|  |   |   |   | 五 |
|  | 王 |   | 王 | 六 |
|  |   |   |   | 七 |
|  |   |   |   | 八 |
|  |   |   |   | 九 |

17 𨔵、26 𨔵生、28 𨔵迄 3手



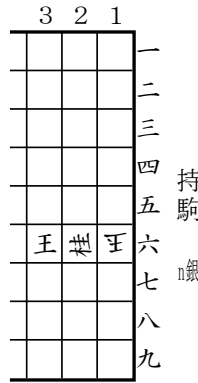
初手 17 銀では 25 銀や 27 銀等も考  
えられますが、これは受方の手番にな  
った時、攻方玉への王手となるので反  
則です。中立駒は双方にとって味方  
であると同時に敵駒でもあるので、取り  
扱いには細心の注意が必要です。

2 手目は受方の駒として動くので  
成・不成の選択が可能です。ただ「26  
銀成」としてしまうと、攻方に手番が  
移った時に自玉への王手となる反則な  
ので、不成は必然の選択です。

3 手目 28 桂はもちろん王手。更に、  
受方の手番では行き先がなく、これで  
詰となります。定義上、中立駒は「行  
き所のない駒」の禁則の対象外なので、  
これは反則ではありません。一方の手  
番だと動けるのに、他方の手番では動

けない現象は駒の利きの上下非対称性  
から来るもので、中立駒を使う妙味で  
もあります。もう一つ例をご覧いただ  
きましよう。

〔例 2〕ばか詰 5 手



17 銀、15 玉、26 銀、16 玉、  
28 桂 迄 5 手

例 1 と異なり、中立駒の桂が盤上に  
配置されています。これは「中立駒は  
中立駒を取れる」ことを示す例図です。  
ただし、例 1 と同様に 2 手目 26 銀生と  
してはいけません。受方の手番で取る  
と、中立駒の桂は受方の持駒になつて  
しまいます。攻方の持駒にするため 2  
手余分に掛けるのです。なお、3 手目  
26 銀は攻方の銀として動いているの  
で、成・不成の選択はありません。

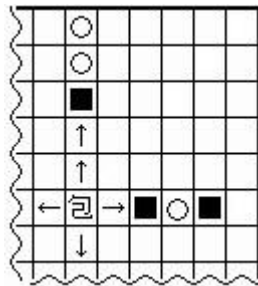
〔出題作についての補足〕

①は通常のばか詰ですが、「受方持  
駒なし」に注意してください。

②と③は Andernach ルールの作品。

③はパオ(包) が加わった以外は標準  
駒数なので、合駒は一式使用可能です。

〔パオ〕(包) 中国象棋の駒。動くと  
きは飛車と同じ。駒を取るときは必  
ず一つ駒を飛び越えて取る。



(■は敵か味方の駒。○は  
取るときに動ける場所。  
矢印は駒を取らないと  
きに動ける場所。)

④⑤は共に中立駒を使った作品。中  
立駒を新たな駒として標準の駒に加え  
るのではなく、標準駒が全て中立駒に  
なっているというルール設定です。

懸賞

▼締切12月末日。呈賞5名。解答は編集部または左記アドレスへ

E-mail: k7ro.ts@gmail.com

メール解答の際は件名に「解答」の語句を入れてください。

▼評価点不要。短評歓迎。1題の正解でも呈賞の対象となるので解けた分だけでも解答を送って下さい。

③変寝夢

Andernachばか自殺詰8手

|   |   |   |   |   |   |   |   |   |
|---|---|---|---|---|---|---|---|---|
| 9 | 8 | 7 | 6 | 5 | 4 | 3 | 2 | 1 |
|   |   |   |   |   |   |   |   | 一 |
|   |   |   |   |   |   |   |   | 二 |
|   |   |   |   |   |   |   |   | 三 |
|   |   |   |   |   |   |   |   | 四 |
|   |   | 金 |   |   | 馬 |   |   | 五 |
|   |   |   |   |   |   |   |   | 六 |
|   |   |   |   |   |   |   | 金 | 七 |
|   |   |   |   |   |   |   |   | 八 |
|   |   |   |   |   |   | 王 | 王 | 九 |

持駒 包

※包:パオ (象棋の包)

④神無太郎

ばか詰5手

|   |   |   |   |   |   |   |   |   |
|---|---|---|---|---|---|---|---|---|
| 9 | 8 | 7 | 6 | 5 | 4 | 3 | 2 | 1 |
|   |   |   |   |   |   |   |   | 一 |
|   |   |   |   |   |   |   | 王 | 二 |
|   |   |   |   |   |   |   |   | 三 |
|   |   |   |   |   |   |   |   | 四 |
|   |   |   |   | 王 |   |   |   | 五 |
|   |   |   |   |   |   |   |   | 六 |
|   |   |   |   |   |   |   |   | 七 |
|   |   |   |   |   |   |   |   | 八 |
|   |   |   |   |   |   |   |   | 九 |

攻方持駒 n角

受方持駒 残り全部 (中立駒)

①神無七郎

ばか詰149手

|   |   |   |   |   |   |   |   |   |   |   |
|---|---|---|---|---|---|---|---|---|---|---|
| 9 | 8 | 7 | 6 | 5 | 4 | 3 | 2 | 1 |   |   |
|   |   |   |   |   |   |   |   | 一 |   |   |
|   |   |   |   |   |   |   |   | 二 |   |   |
|   |   |   |   |   |   |   |   | 三 |   |   |
|   |   |   |   |   |   |   |   | 四 |   |   |
|   |   |   |   |   |   |   |   | 五 |   |   |
|   |   |   |   | 馬 | 桂 | 歩 | 歩 | 歩 | 桂 | 六 |
|   |   |   | 金 | 歩 |   |   | 銀 |   | 香 | 七 |
|   |   | 金 | 歩 |   |   | 桂 |   | 桂 |   | 八 |
|   |   | 銀 |   | 香 |   |   |   | 香 | 王 | 九 |

攻方持駒 飛香歩8

受方持駒 なし

⑤神無太郎

ばか詰7手

|   |   |   |   |   |   |   |   |   |
|---|---|---|---|---|---|---|---|---|
| 9 | 8 | 7 | 6 | 5 | 4 | 3 | 2 | 1 |
|   |   |   |   |   |   |   |   | 一 |
|   |   |   |   |   |   |   |   | 二 |
|   |   |   |   | 桂 |   |   |   | 三 |
|   |   |   |   |   |   |   |   | 四 |
|   |   |   |   | 桂 | 王 | 桂 |   | 五 |
|   |   |   |   |   |   |   |   | 六 |
|   |   |   |   |   |   |   |   | 七 |
|   |   |   |   | 桂 |   |   |   | 八 |
|   |   |   |   |   |   |   |   | 九 |

攻方持駒 n金n香

受方持駒 残り全部 (中立駒)

②青木裕一

Andernachばか詰9手

|   |   |   |   |   |   |   |   |   |
|---|---|---|---|---|---|---|---|---|
| 9 | 8 | 7 | 6 | 5 | 4 | 3 | 2 | 1 |
|   |   |   |   |   |   |   |   | 一 |
|   |   |   |   |   |   |   |   | 二 |
|   |   |   |   |   |   |   |   | 三 |
|   |   |   |   |   |   |   |   | 四 |
|   |   |   |   |   |   |   |   | 五 |
|   |   |   |   |   |   |   |   | 六 |
|   |   |   |   |   |   |   |   | 七 |
|   |   |   |   |   |   |   |   | 八 |
|   |   |   |   |   |   |   |   | 九 |

持駒 金香