

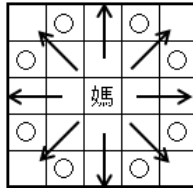
神無一族の氾濫

担当 神無七郎

今回の「氾濫」は「フェアリー駒を使った作品」の特集です。特に今回はチェスのナイトやクイーンを元で作られた駒が多く登場します。まずは駒の性能やルールの説明からどうぞ。

〔ルール説明〕

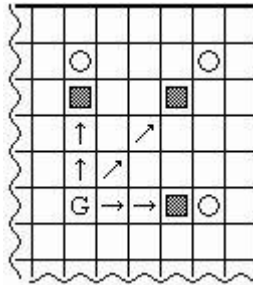
【アマゾン】（媽）チェスのナイトとクイーンを合わせた利きを持つ。



（○に着手する、または矢印の方向に走る。）

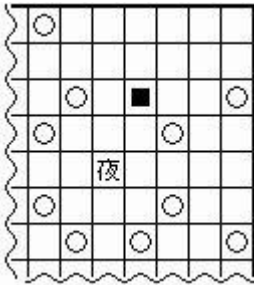
【ばか自殺ステイルメイト】先後協力して最短手数で攻方をステイルメイト（王手は掛かっていないが合法手のない状態）にする。

【グラスホッパー】（G）縦横斜め方向に駒を一つだけ跳び越えてその先に着地する。そこに敵の駒があれば取れる。



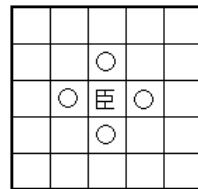
（■が敵または味方の駒のとき○に着手できる。）

【打歩】打歩詰以外の詰みを禁じる。
【ナイトライダー】（夜）ナイトの利きの方向に連続飛びができる。



（○が夜の利き。■から先には進めない。■が敵駒なら取れる。）

【10跳】（臣）縦横1マスに利く。



（○が臣の利き。）

〔出題作についての補足〕

- ①は受方持駒制限がありますが、それ以外は普通のばか詰です。長手順をしっかりと読んでください。
- ②から⑤はフェアリー駒を使う作品ですが、③以外はフェアリー駒の玉を詰める作品です。もちろん王手放置や自分から王手になる手は禁手です。
- ③は持駒のグラスホッパー以外は通常の駒種・駒数です。しっかり合駒を読んで下さい。
- ⑤は2002年に原図が作られ、今回ようやく正式発表となったもず氏の超長手数作品。ここで使われている駒はチェスでは Wizard と呼ばれるので「臣」の表記を割り当てました。受方持駒制限に注意して解いてください。

懸賞

▼締切 12月末日。呈賞5名。解答は編集部または左記のアドレスへ

E-mail: janacek789@yhb.ne.jp

▼評価点不要。短評歓迎。1題の正解でも呈賞の対象となるので解けた分だけでも解答を送って下さい。

③神無太郎

ばか自殺スタイルメイト 12手
9 8 7 6 5 4 3 2 1

									一
									二
	王								三
									四
									五
									六
									七
								王	八
									九

持駒 飛2香2G2
※G:グラスホッパー

④神無三郎

打歩ばか詰 33手
9 8 7 6 5 4 3 2 1

									一
			夜						二
				王					三
									四
					歩				五
									六
								歩	七
									八
			歩						九

持駒 なし
※夜:ナイトライダール王

①神無七郎

ばか詰 111手
9 8 7 6 5 4 3 2 1

									一
									二
				と	香	香	と		三
				歩	王		歩		四
								歩	五
								歩	六
			王		桂	飛	科	歩	七
			角	歩	科	歩	歩	歩	八
				金	歩	歩			九
				飛		歩	歩		

攻方持駒 なし
受方持駒 なし

⑤もず

ばか詰 52883手
9 8 7 6 5 4 3 2 1

飛			馬	臣			馬	飛	一
金	香		香	香			皇		二
桂	金						歩	桂	三
						歩	科		四
			科	歩	歩	歩	歩	歩	五
									六
									七
									八
									九

攻方持駒 歩8
受方持駒 歩5
※臣:10跳王

②変寝夢

ばか詰 7手
9 8 7 6 5 4 3 2 1

									一
									二
									三
									四
									五
									六
									七
									八
									九

持駒 角金桂歩
※媽:アマゾン (Q+騎) 王