

「第 58 回神無一族の氾濫」投稿作品募集

「第 58 回神無一族の氾濫」への参加を募ります。今回のお題は「成の改変」です。

将棋では銀桂香歩が成ると、いずれも金の性能になります。覚えやすい反面、成駒のバラエティーが少ないことに物足りなさを感じたことはないでしょうか？

そこで今回は成の規則を改変したフェアリー詰将棋を募集します。ただ、この種のルールは詰パラで出題されたことがないので、少し条件を絞りたいと思います。

募集条件

- 成駒の性能は既存の将棋駒か、既存の将棋駒の利きを合成したものに限り
- 変更できる駒の属性（利き以外の駒の性質）は玉属性（相手からの取りを回避する義務）の付与または除去のみ
- 成り方や取られた時の規則は変えない

成り方や成駒の取りに関する規則（改変対象外）

- 成れるのは現位置か移動先が相手陣内のとき
- 成駒は生駒に戻せない
- 成駒を更に成ることはできない
- 成駒が取られると生駒に戻って相手の持駒になる

複雑なルールとの組み合わせは敬遠される可能性が高いので、「成」以外の変則要素が少ない作品を優先して採用する予定です。

では、具体的な例をご覧ください。まずは、誘い水氏の「と飛詰」です。

【と飛】成歩が飛の性能を持つ

〔例 1〕と飛詰の例

誘い水 作

と飛詰 39手

9	8	7	6	5	4	3	2	1	
王	歩	歩	歩	歩	歩	歩	歩	歩	王
									香

持駒なし (将,1991年8月)

- 12 歩成 21 玉 31 歩成 同玉 41 歩成 同玉
- 51 歩成 同玉 61 歩成 同玉 71 歩成 同玉
- 81 香成 同金 72 歩 61 玉 62 歩 51 玉
- 71 歩成 同金 52 歩 41 玉 61 歩成 同金
- 42 歩 31 玉 51 歩成 同金 32 歩 21 玉
- 41 歩成 同金 11 と 22 玉 13 香成 11 玉
- 31 歩成 同金 12 杏 まで 39 手

歩を飛に変えて往復する美しい趣向作ですね。歩は枚数が多いので、金以外の駒に成れると、様々な使い方が可能です。

成駒を弱い駒にすると「行き所のない駒」の禁則が絡むので、その例をお見せします。

【杏桂】成香が桂の性能を持つ

〔例 2〕杏桂ルールの例

杏桂協力白玉詰 2手

4	3	2	1	
	王	早	王	一
王			香	二
				三
		香		四
			角	五

持駒なし

22 香生 33 杏 まで 2 手

初手 22 香生は 22 の退路を塞ぐ手。成ると桂の性能で「行き所のない駒」になるため不成が絶対です。受方は桂の性能の杏を跳ぶ移動合。攻方は 21 香成と受けられない(桂の性能で行き所のない駒になる)ので、これで詰みです。

成駒を弱く設定すると「行き所のない駒」の禁則との絡みが発生しやすいので、その扱いは以下の通りとします。

〔行き所のない駒に関する扱い〕

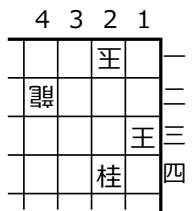
- 「行き所のない駒」より王手を優先する（玉を取ったときに「行き所のない駒」になる場合でも「王手」は有効とする）
- 「行き所のない駒」の禁則の再帰的適用は行わない（実際に盤内に利きがなくなった時のみ「行き所のない駒」と判定する）

以上は既存の駒の成の規則を「変更」した例ですが、成の規則を変えた駒を「追加」した作品も受け付けます。

【碓】成れない桂。相手陣三段目までは進める。

〔例 3〕成を禁止した駒の追加

協力白玉詰 6手



持駒 金碓

※碓:成れない桂

32 桂成 同玉 24 碓 21 玉 12 金 同龍
まで 6手

初手から「12 金 同龍」だと「同桂成」で逃れ。
桂を碓に打ち替えておけば「同碓」が「行き所
のない駒」になるため 12 龍を取れません。

碓は「成らない桂」という定義ですが、上図
は「成っても桂の利きのまま」という定義でも
成立します。

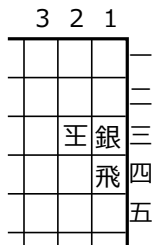
最後に成ると「属性」のみ変更になる例をご
覧いただきます。

【全銀王】

成銀が銀王（玉属性を持った銀）になる。

〔例 4〕玉属性付与の成

全銀王多玉協力白玉詰 4手



持駒 なし

24 銀生 34 玉 13 銀成 23 玉 まで 4手

盤上に白玉はありませんが、銀が成ると玉に
なります。初手に 24 銀成は白玉に王手を掛ける
反則なので、開き王手のときに銀を成って玉に
します。中将棋では酔象が成って太子になり、
「第二の玉」として使用できるルールがありま
すが、それに似た使い方ですね。

なお、ルール名に「多玉」が入っているのは
銀が 4 枚あるためです。実際に玉を複数作るに
は手数がありません。

以上、成駒の性能を改変した作品の例をご覧
いただきましたが、これらはあくまで例なので、
そのイメージに囚われることなく、自由な発想
で創作した作品をお寄せください。

また 1 題通常の協力詰（ばか詰）を募集しま
す。「成」の規則は通常通りですが、「成」や「不
成」が鍵になる作品なら、採用の確率が上がる
と思います。

作品要件	成の規則を改変したフェアリー作 品
募集締切	2023 年 4 月 16 日（日）
募集作品数	4 + 1（協力詰枠）
送り先	神無七郎（k7ro.ts@gmail.com） 上記宛先へ E-mail でお送りくださ い。
備考	1 人何作でも投稿可。 メールの件名に「作品投稿」の語を 入れてください。 採否は 4 月 23 日までに通知しま す。